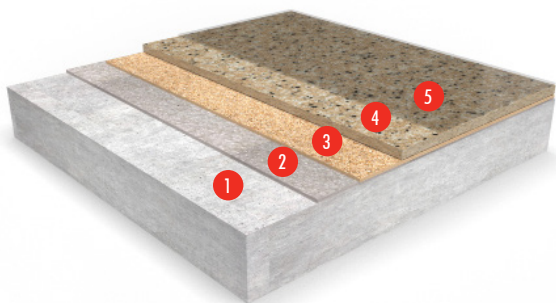


Peran STB Structure

(ca 3 mm)

En halkskyddad sandbeläggning av tvåkomponent epoxi och polyuretaninfärgad sand.



1 Förbehandlat underlag

2 Primer

3 Strösand

4 Peran STB Structure med
STC filler + Infärgad
strösand

5 Peran STB Structure



Tilltalande:

Dekorativ golvfinish som levererar wow-faktorn till varje rum



Slitstark:

Utmärkt allmän slit-, stöt- och kemikaliebeständighet på ytan



Halkskyddande yta:

Halkhämmande texturerad yta, idealisk för områden som ofta är våta

REAKTION VID BRANDPÅVERKAN	
EN 13501-1	B _{ff} -s1
NÖTNINGSMOTSTÅND	
EN 13892-5	RWA10
TEMPERATURBESTÄNDIGHET	
Tål upp till 70°C (periodvis) eller 50°C (kontinuerligt)	
SLAGHÅLLFASTHET	
EN ISO 6272	IR10
VIDHÄFTNINGSHÅLLFASTHET	
EN 13892-8	B2.0 (≥ 2.0 MPa)
VATTENGENOMSLÄPPLIGHET	
Karsten Test	Nil (ogenomtränglig)
GENOMSLÄPPLIGHET FÖR VATTENÅNGA	
ASTM E96:90	1,36 g / m ² / mm / 24 h
HALKMOTSTÅND*	
EN 13036-4 (typvärden för 4-S gummiglidare)	Torr >40 låg halkrisk Våt >40 låg halkrisk
TRYCKHÅLLFASTHET	
EN 13892-2	>40 N/mm ²
BÖJHÅLLFASTHET	
EN 13892-2	15 N/mm ²
DRAGHÅLLFASTHET	
BS 6319-7	10 N/mm ²

HÄRDNING	10°C	20°C	30°C
Lätt trafik	36 h	24 h	16 h
Full belastning	72 h	48 h	36 h
Fullt genomhärdad	12 d	7 d	4 d

Siffrorna ovan är typiska egenskaper, uppnådda i laborietester vid 20 °C och 50 % relativ fuktighet.

* Halkskyddet kan förändras markant beroende på installationssätt, verksamhet, olämpligt underhåll eller lång tids användning. Kontakta Flowcrete, Tremco CPG Sweden AB, för rådgivning vid val av halkskydd, särskilt för ytor under våta betingelser.

Föreskrivande text

System	Peran STB Structure
Finish	Blank
Tjocklek	ca 3 mm
Kulör	till exempel Grey 7100
Förarbete och applicering enligt tillverkarens anvisningar.	
Tillverkare	Flowcrete, Tremco CPG Sweden AB, Tel: +46 31 57 00 10

Produkter ingående i systemet

Primer	Flowprime, Hydraseal DPM eller DPM LH, ca 0,30 kg/m ² avströdd med infärgad kvartssand i storlek 5 (1,0–1,8 mm) ca 0,5 kg/m ²
Beläggning	Peran STC Structure, ca 1,0 kg/m ² + Compact White (STC Filler), ca 1,0 kg/m ² avströdd till full mättnad med infärgad kvartssand storlek 7 (0,7 -1,2 mm), ca 3,5 kg/m ²
Topcoat	Peran STC Structure, ca 0,7 kg/m ²

Detaljerade läggingsanvisningar erhålls på begäran

Krav på underlaget

Underlaget (betong/avjämningsmassa) ska ha en tryckhållfasthet på minst 25 N/mm² och draghållfasthet på minst 1,5 MPa. Ytan måste vara fri från cementshud, damm och andra föroreningar. Respektera tork-/uthärdningstiden för eventuell avjämningsmassa. Den maximalt tillåtna relativa fuktigheten (RF) i underlaget är 93%. Tillskjutande fukt eller grundvattentryck får inte förekomma. Saknas fuktmembran kan Hydraseal DPM eller DPM LH användas som primer vid en RF på upp till 100%.

Läggning och applicering

Installationen ska utföras av en Flowcrete-godkänd entreprenör med dokumenterad kvalitetssäkring. Information om Flowcrete-godkända entreprenörer får du genom att kontakta vår kundservice eller via vår hemsida.

Skötsel, rengöring och underhåll

Rengör regelbundet med ett neutralt rengöringsmedel, eller med ett mildt alkaliskt medel vid svåra fläckar. Detaljerade skötselanvisningar finns att ladda ner på vår hemsida.

Observera

Alla hårdplastsystem kan gulna över tid på grund av UV-strålning och värme, en process som inte kan förutsägas. Förändringen syns tydligare på mycket ljusa färger, men påverkar inte produktens fysiska eller kemiska beständighet. Vi har dock valt basfärger som minimerar denna effekt. Även starkt färgade ämnen (som t.ex. hårfärger och desinfektionsmedel) och mjukgörare (från t.ex. gummidäck) kan orsaka permanent missfärgning på ytan.

Miljöaspekter

Slutprodukten är säker för hälsa och miljö. Systemets höga slitstyrka och fogfria yta minskar behovet av underhåll och städning. Hälso- och miljöaspekterna kontrolleras genomgående vid tillverkning och applicering, både av Flowcrete-anställda och av utbildade, erfarna entreprenörer.

Viktigt att observera

Flowcretes produkter garanteras mot material- och tillverkningsfel i enlighet med våra standardvillkor för Garanti samt Försäljnings- och Leveransvillkor. Garantin täcker dock inte lämplighet för ett specifikt ändamål, följskador eller andra relaterade skador. Granska garantivillkoren i detalj innan produkterna installeras.



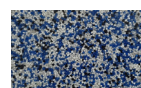
Grey
7100



Grey
7103



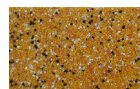
Grey
7110



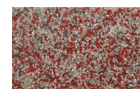
Blue
7230



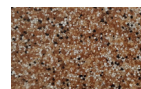
Green
7340



Yellow
7460



Red
7520



Brown
7640

Färgerna kan avvika något från verkligheten. Kontakta din säljrepresentant eller kundservice för ett rättvisande kulörprov eller vid önskemål om specialfärg. Information om kulörbrytning finns att tillgå på vår hemsida.

Metoder och specifikationer i detta dokument, eller i annan kommunikation från Flowcrete, Tremco CPG Sweden AB, är endast vägledande exempel. De utgör inte bindande teknisk rådgivning och ersätter inte professionell konsultation. Flowcrete, Tremco CPG Sweden AB rekommenderar därför att kunder alltid inhämtar oberoende rådgivning från kvalificerad fackman innan beslut fattas om utformning, installation eller tekniska åtgärder. Systemdatablad skrivet för Flowcrete, Tremco CPG Sweden AB. [SE/2026/06/08]